

DISPOSITIVO PER CONTROLLO BATTERIE

SMART UP



Utile per controllare che la batteria sia scaricata al livello ottimale e caricata correttamente

MONITORAGGIO DATI BATTERIA

Misurazione istantanea dei dati : V, I, T e Ah
Memorizzazione dei dati per analisi storico
Analisi statistiche
Scarico veloce dei dati su chiave USB

INVIO DATI al PC

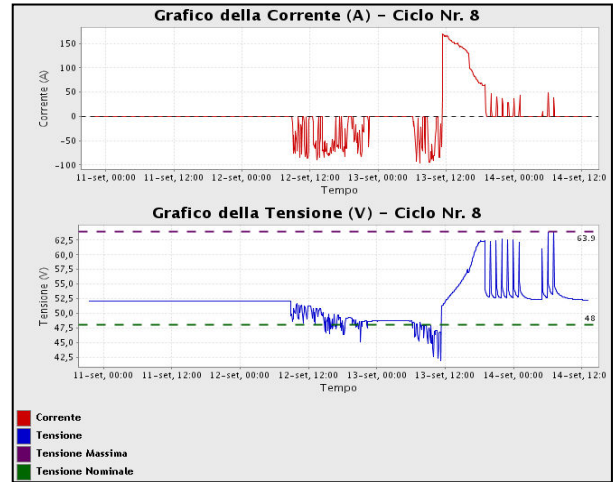
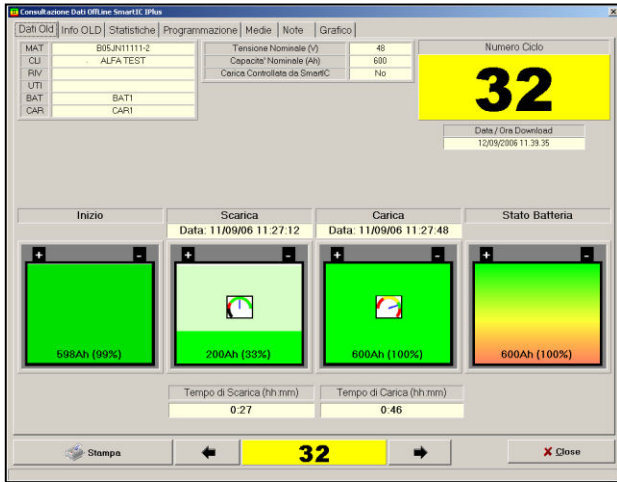
Attraverso la chiave USB i dati vengono inviati al programma **SmartView**, che permette di visualizzarli in “cicli di lavoro”, diagrammi e creare un archivio.

INVIO DATI al WEB

I dati memorizzati su un driver Flash USB, possono essere gestiti con l'applicazione **SmartService** WEB per :

- analisi dei dati e report
- gestione di flotte batterie integrate “SmartIC-like”

VISUALIZZAZIONE DEI CICLI DI LAVORO

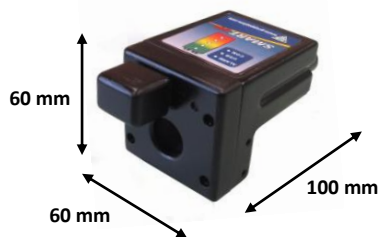


CARATTERISTICHE

- Capacità di memoria 400 cicli
- Adatto per batterie 24/36/48/72/80/96V (12V su richiesta)
- Sensore ad effetto Hall
- Alimentazione dalla batteria
- Adatto per cavo fino a 95mmq
- Rilevazione tempi di carica, scarica e capacità
- Rilevazione guasti durante il ciclo di carica e scarica
- Indicazione temperatura (con sensore montato*)
- Indicazione basso livello elettrolita (con sensore montato*)
- Possibilità di connessione RS485 e CAN BUS
- Protezione IP54
- Temperatura di lavoro da -20°C a +50°C



*Optional



Model	Ah Battery
T200	100 ÷ 340
T400	350 ÷ 740
T800	750 ÷ 1500